

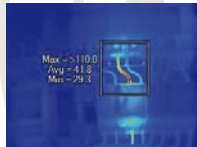
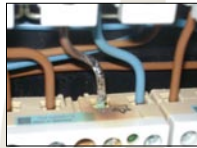
Parkstad Inspecties

Preventief onderzoek



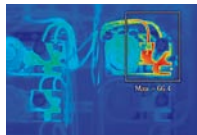
- › Bedrijfszekerheid
- › Voorkom systeem-uitval en brand
- › Thermografie

Overbelaste eindgroepen en slechte verbindingen zijn vaak de oorzaak van brand.



Bij thermografisch onderzoek kan, en moet, het systeem in bedrijf blijven en dat is gunstig voor de bedrijfscontinuïteit.

Parkstad Inspecties leerdam heeft veel kennis en ervaring op het gebied van thermografie en het interpreteren van warmtebeelden.



Overbelaste eindgroepen, slechte verbindingen, aanlopende overbrengingen, warmtelekken en andere onzichtbare knelpunten zijn bedreigingen voor de bedrijfscontinuïteit en mogelijke oorzaken van brand. Ze kunnen met behulp van een warmtebeeldcamera aan het licht worden gebracht. Niet voor niets geven verzekeraars vaak korting op de premie als u geregeld zo'n onderzoek laat uitvoeren.

Warmteontwikkeling is vaak een teken dat er iets mis is. Een overbelaste eindgroep in de elektrische installatie, een gecorrodeerd contact met hoge overgangswaarde, een versleten lager; ze worden allemaal te warm. Dat maakt thermografische metingen een probate methode om in een vroeg stadium knelpunten op te sporen. Hierdoor kunt u tijdig ingrijpen en zo voorkomen dat machines en systemen uitvallen en wellicht zelfs dat er brand ontstaat.

Een thermografisch onderzoek wordt uitgevoerd met een infraroodcamera. Deze maakt tweedimensionale warmtebeelden en bepaalt nauwkeurig de temperatuurverdeling, waarbij hotspots direct aan het licht komen. Een groot voordeel is dat het systeem gewoon in bedrijf kan blijven. Bij reguliere inspecties moeten machines veelal worden uitgeschakeld en afgekoppeld, wat ten koste gaat van de continuïteit en ook het risico van beschadigde verbindingen met zich meebrengt. Met thermografisch onderzoek is ook nog eens vele malen minder tijd gemoeid.

Infraroodstraling gedraagt zich heel anders dan zichtbaar licht. Materiaaleigenschappen spelen daar een grote rol bij. Dit stelt hoge eisen aan de interpretatie van de meetgegevens omdat een verkeerde beoordeling gemakkelijk kan leiden tot foute conclusies en een onjuist advies.

Parkstad Inspecties Leerdam is hierin gespecialiseerd en beschikt over medewerkers die de internationale Level 1-training hebben gevolgd.

Daarmee bent u verzekerd van een professionele analyse en een betrouwbare, gedetailleerde rapportage.

Thermografisch onderzoek is een goede en zinvolle aanvulling op veiligheidsinspecties volgens NEN 3140 / NEN 1010. Uiteraard kunnen wij een en ander ook combineren met ander preventief onderzoek, zoals analyse van de lichtnetkwaliteit en het energieverbruik, en het controleren en bijwerken van de installatietekeningen.



Parkstad Inspecties Leerdam
Energieweg 17M, 4143 HK Leerdam
Telefoon: 0345 71 24 24
E-mail: inspecties@volt.nl | Web: www.volt.nl

